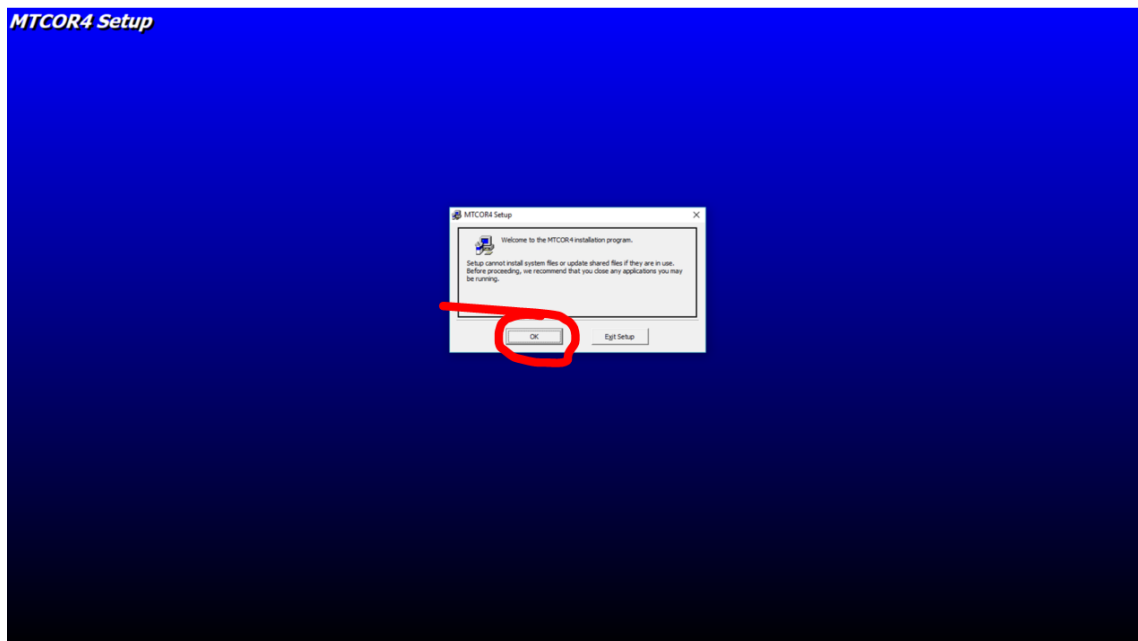


INSTRUÇÕES PARA INSTALAÇÃO DO PROGRAMADOR MTCOR4

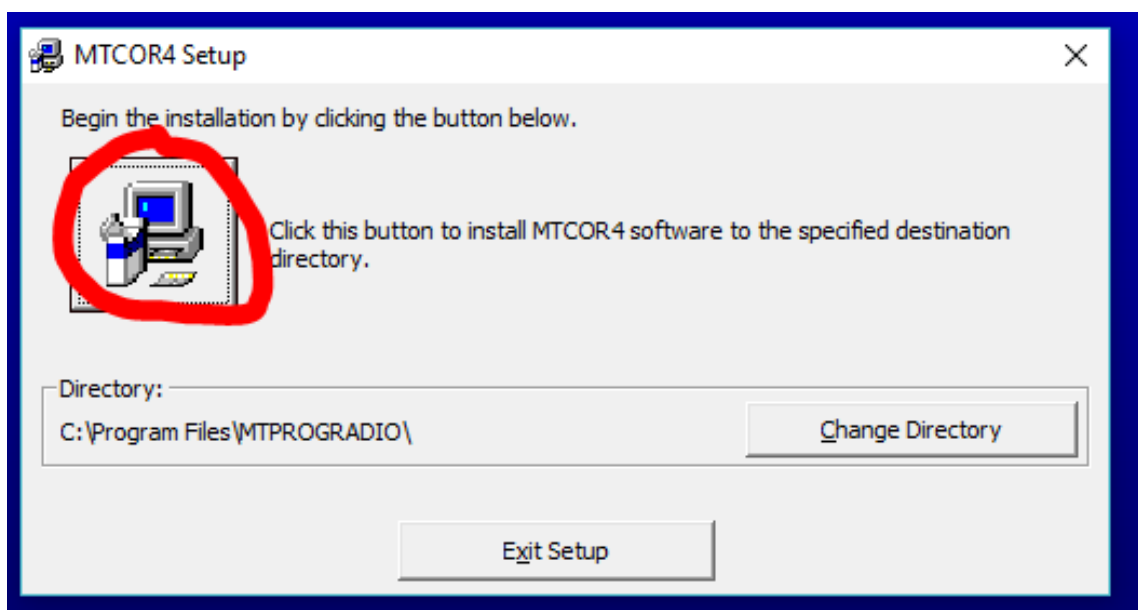
Antes de instalar o programador MTCOR4 no seu computador com WINDOWS 10, certifique-se de que o cabo de programação esta conectado na entrada USB.

Não inicie a instalação antes de seu computador terminar a instalação automática para reconhecimento do novo dispositivo (cabo de programação) conectado na porta USB

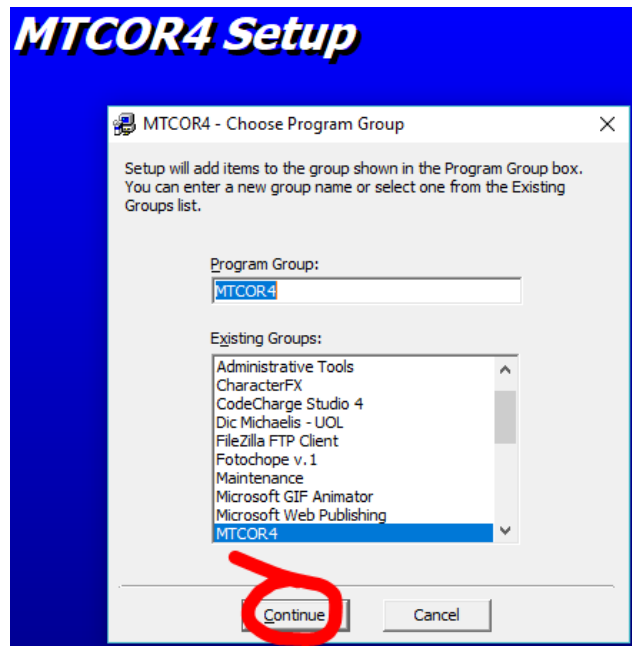
Para iniciar a instalação execute o arquivo setup.exe



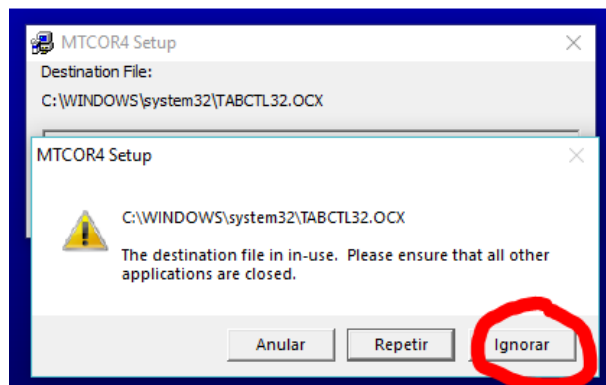
Clique no botão para instalação:



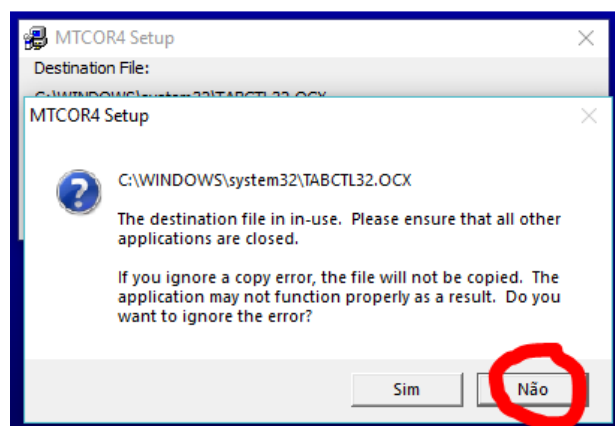
Surgirá uma tela similar a esta abaixo, clique em “Continue”



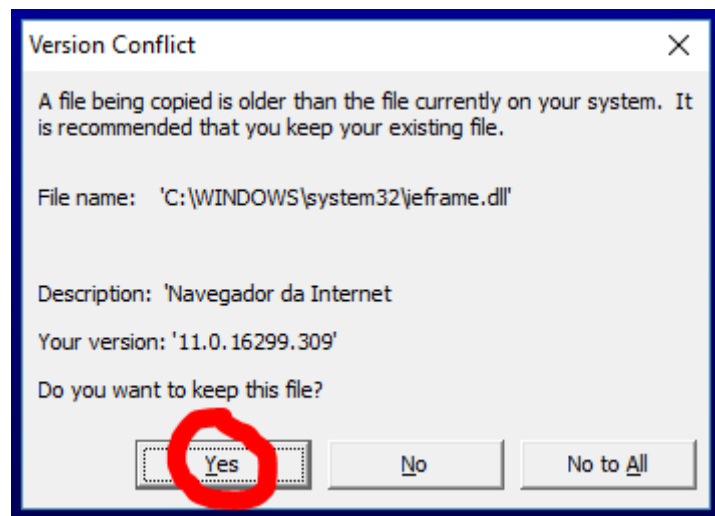
Caso apareçam mensagens informando que o arquivo esta em uso, clique em ignorar.



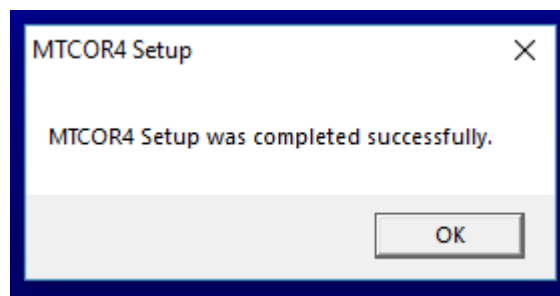
Em seguida clique em não:



Caso apareçam mensagens informando “Conflito de versão”, clique em “Sim” para manter seus arquivos atualizados. Se clicar em “Não” seus arquivos serão substituídos pelas versões em que o programador foi desenvolvido. Se clicar em “Não para todos” o programa substituirá automaticamente os arquivos atuais pelas versões em que foi desenvolvido o programador.



Parabéns! Seu programador esta instalado.



Se foram seguidos os passos acima, para iniciar a utilização do programa acesse o menu Windows (lado esquerdo e abaixo na tela), clique em “Programas” e MTCOR4.

Caso encontre dificuldade na instalação ou utilização do programa, envie e-mail para montel@montel.com.br e informe o tipo de computador utilizado (desktop, notebook, celular), que porta USB possui (A, B, 2.0, 3.0), sistema operacional utilizado (e a versão atual) e, suas dúvidas.

MONTEL